



## 16 路 ccHDtv 1080p 數位視訊錄影機

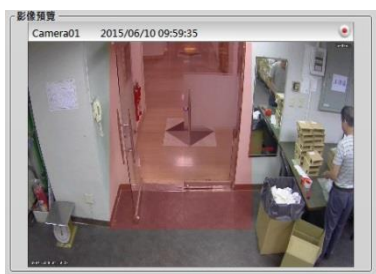
**高畫質閉路電視(ccHDtv)**是一種新開發的監控系統，用來傳輸高畫質數位視訊的解決方案，採用數位電視(DTV)相同的 DVB-T 協定，傳送 720p、1080p 影像，並能在一條同軸電纜串接 4 至 16 台 ccHDtv 攝影機，若單台架構至少可達 500 米，而不需任何中繼設備。

**中央監控管理程式(CMS)**，可同時管理 20 台區域或網際網路上的 ccHDtv 數位視訊錄影機(DVR)，並同時顯示其中 64 台攝影機畫面。



### 影像移動偵測

設定監視的警戒範圍，若有異物入侵或攝影機遭到破壞斷訊，會通知管理員立即處理。



### 行動監控 APP

支援 iOS 及 Android 平台，隨時隨地掌握遠端的即時監控狀態，最多四分割同時顯示，還能同步接收 DVR 各項警報訊息，然後檢閱事件內容，並選擇時間點回故事件影像。



### 主要特點

- 16 路高畫質 1080p 獨立式即時監控錄影
- 最多可安裝 8 台抽換式 SATA 硬碟，支援硬碟 4TB 以上規格
- 標準 2U 安裝架機殼
- H.264 錄影格式，高畫質，高壓縮比
- 無需更換現有的同軸電纜，不需任何強波器，傳輸距離最遠可達 500 米
- 一條同軸電纜線可串接 16 台攝影機，高彈性
- 架構環境成為星形、鏈狀、環狀等，具有安全備援機制

Digital FullHD 數位高畫質

DVB-T

# 16 路 ccHDtv 1080p 數位視訊錄影機

## PDHVDR11

### 產品規格

<b>系統</b>	
主板處理器	X86
記憶體	DDR3 4GB
作業系統	嵌入式 Linux
操作模式	即時監看,錄影,回放
控制模式	USB 滑鼠 / USB 鍵盤
<b>視訊</b>	
輸入	16 路,16 個 BNC
標準	每路 1080p@30fps
輸出	HDMI x 1
<b>音效</b>	
格式	G711 / G726 / PCM
輸出	電視揚聲器
<b>顯示畫面</b>	
分割畫面	1 / 4 / 8 / 12 / 16
影像解析度	1920 * 1080
顯示速度	16 路 480fps@1080p 即時播放
顯示控制	影像快照,光學 PTZ/數位 PTZ/音頻
螢幕輪播模式	1, 2X2, 3X3, 4X4, 分割畫面
OSD(螢幕顯示)	攝影機名稱,日期時間,斷訊,移動,錄影
<b>錄影</b>	
影音壓縮	H.264 / G711, G726, PCM
解析度	全螢幕: 1080p / 其他: D1
編碼速度	每路 1080p 25~30fps
傳輸速率	6~7 Mbps
錄影模式	手動 / 事件 / 排程 / 移動
錄影優先順序	手動 > 事件 = 移動 > 排程
<b>本機回放</b>	
回放	最大 16 路同時回放
回放模式	1, 2X2, 3X3, 4X4 查看模式
搜索模式	時間軸, 移動和事件
回放控制	播放, 暫停, 倒退, 前/後快轉, 速度控制, 影像快照, 數位放大和音頻
匯出	轉換 AVI, ASF, MKV 格式, 存於 USB

<b>數位電視(DTV)</b>	
支援標準	DVB-T
雙向訊號	支援
<b>遠端監控</b>	
瀏覽模式	1, 2X2, 3X3, 4X4 分割畫面和輪播
OSD 訊息	鏡頭名稱,日期/時間,錄影/事件狀態
影像控制	全螢幕顯示,原始影像寬高比,影像快照,光學 PTZ,數位 PTZ 和音頻控制
事件控制	事件列表 · DI 狀態及 DO 控制
<b>安全管理</b>	
權限管理	四個級別權限,各用戶有不同的權限
事件記錄	支援
登錄記錄	支援
<b>儲存</b>	
硬碟	8 個硬碟抽取盒
硬碟維護	S.M.A.R.T.自我監測分析和通報技術
硬碟模式	獨立式 (非 RAID)
<b>網路</b>	
通訊協定	HTTP, DHCP, Static IP, DNS, PPPoE, DDNS, FTP, NTP, RDATE, SSH, UPnP and SMTP
頻寬	可控制
<b>硬體</b>	
電源	350W
工作溫度	5°C ~ 40°C / 41°F ~ 104°F
工作濕度	0% ~ 90%
尺寸	434.2(W) * 480(D) * 88.8(H) mm
重量	9 kg
認證	CE / FCC / RoHS
<b>應用</b>	
設置精靈	DVR 的安裝嚮導 (發現錄影機 · DVR 的網路設定)
其他	Windows 電腦 AP, 網路, CMS 客戶端, iPhone/iPad 和 Android 手機和平板電腦等行動裝置的 APP

\* 產品規格可能會有所變化 · 恕不另行通知。